

**ISTITUTO COMPRENSIVO STATALE**

**“ PADRE PIO”**

**SCUOLA DELL'INFANZIA E SCUOLA PRIMARIA**

**AIROLA (BN)**

# **PROGETTO**

**QUALITA'E AUTOVALUTAZIONE**



**REPORT DEI MONITORAGGI**

**ANNO SCOLASTICO 2016/ 2017**

## PREMESSA

Anche in quest'anno scolastico 2016/2017 nel nostro Istituto Comprensivo si è proceduto al attivare il monitoraggio previsto dal progetto "Qualità e Autovalutazione" al fine di acquisire il punto di vista e il livello di soddisfazione sia dell'utenza interna che esterna. Sono stati somministrati questionari, in forma anonima alle diverse componenti scolastiche: ai docenti, al personale ATA, ai genitori e agli alunni.

I questionari distribuiti hanno mirato a raccogliere le percezioni ed osservazioni su alcuni aspetti del servizio scolastico, sulle questioni educativo- organizzativo fondamentali, per rendere sempre più efficace l'azione educativo didattica, per migliorare nel suo insieme la qualità dell'offerta formativa, individuando sia gli eventuali "punti deboli" che i "punti di forza" del nostro Istituto.

Il monitoraggio è stato effettuato ,a campione, dai genitori e dagli alunni, in totale centodue, delle seguenti classi della scuola primaria : I A, II B, III C , IV D e V A .

Hanno risposto tutti i genitori e gli alunni

Specifici questionari sono stati somministrati a tutto il Personale interno. Hanno risposto tutti I docenti e 11 unità di Personale ATA su 14 . Non ha partecipato il Direttore dei Servizi Generali e Amministrativi in quanto , diverse domande erano riferite al suo operato.

Gli esiti del monitoraggio saranno illustrate al Collegio dei docenti e al Consiglio di Istituto, con I punti di forza e gli eventuali pinti di debolezza rilevati, al fine di apportare eventuali modifihe alle pratiche adottate, nell'ottica del miglioramento continuo del Servizio sia a livello di funzionamento organizzativo che didattico educativo.

Il presente monitoraggio sarà aggiornato nel mese di ottobre 2017, a seguito della tabulazione dei risultati delle classi quinte dello scorso anno, alla Scuola Secondaria di primo grado.

Viene pubblicato sul sito web dell'istituto nella sezione "Autovalutazione di Istituto".

## QUESTIONARIO ALUNNI

### LEGENDA:

4 se la risposta è “ molto d'accordo”

3 se la risposta è “ abbastanza d' accordo”

2 se la risposta è “ poco d'accordo”

1 se la risposta è “ per niente d'accordo”

1	Gli orari di apertura della scuola sono adeguati alle mie esigenze	4	3	2	1
2	Il dirigente dedica ampio spazio al dialogo con gli alunni	4	3	2	1
3	Le aule sono adeguate e dotate di spazi funzionali	4	3	2	1
4	I servizi igienici e le aule sono puliti	4	3	2	1
5	I laboratori sono attrezzati in maniera adeguata	4	3	2	1
6	La valutazione dei docenti è giusta e risponde alle mie aspettative	4	3	2	1
7	Le proposte e il punto di vista degli alunni vengono presi in considerazione	4	3	2	1
8	La scuola affronta le difficoltà degli studenti	4	3	2	1
9	La classe ha un orario settimanale distribuito in modo equilibrato fra le varie	4	3	2	1
10	A casa eseguo i compiti ,senza alcun aiuto	4	3	2	1
11	Quando non capisco una spiegazione ricorro all'aiuto dei miei insegnanti	4	3	2	1
12	I miei insegnanti si preoccupano che tutti noi abbiamo capito	4	3	2	1
13	Quando ho difficoltà l'insegnante riprende la spiegazione per aiutarmi a capire	4	3	2	1
14	Penso che la scuola mi stia assicurando una preparazione di buon livello	4	3	2	1
15	Ho stabilito buone relazioni con tutti i compagni	4	3	2	1
16	Ci sono giorni in cui ho troppi compiti	4	3	2	1
17	In aula si litiga tra compagni	4	3	2	1
18	Gli insegnanti sono disponibili a discutere i problemi che emergono in classe	4	3	2	1
19	Sono soddisfatto del rapporto con i miei insegnanti	4	3	2	1
20	Mi piacciono i progetti che stiamo realizzando	4	3	2	1
21	Consiglierei ad un mio amico di iscriversi in questa scuola	4	3	2	1

## QUESTIONARIO ATA

### LEGENDA:

- 4 se la risposta è “ molto d’accordo”  
 3 se la risposta è “ abbastanza d’ accordo”  
 2 se la risposta è “ poco d’accordo”  
 1 se la risposta è “ per niente d’accordo”

	Per niente	Poco	Abbastanza	Molto
<b>Incarichi e responsabilità personale ATA</b>				
1. I compiti e le responsabilità sono definiti in modo chiaro e assegnati in base alle competenze specifiche	1	2	3	4
2. I carichi di lavoro sono suddivisi in modo equo	1	2	3	4
3. L’orario di lavoro è funzionale ed adeguato ai compiti assegnati	1	2	3	4
4. La turnazione settimanale è equa	1	2	3	4
<b>Organizzazione delle attività</b>				
5. Dal DSGA ricevo informazioni chiare in merito agli ordini di servizio	1	2	3	4
6. Pianifico con i colleghi l’organizzazione quotidiana del lavoro	1	2	3	4
7. La scuola in cui lavoro ha mezzi e materiali idonei allo svolgimento dei miei incarichi	1	2	3	4
8. Il personale è sufficiente a svolgere il lavoro necessario nella scuola	1	2	3	4
9. Le decisioni prese in sede di riunione del personale ATA vengono rispettate in sede operativa	1	2	3	4
10. Le riunioni del personale ATA sono sufficienti	1	2	3	4
11. Le norme sulla sicurezza sono rispettate	1	2	3	4
<b>Rapporti con il personale e con gli alunni</b>				
12. Nell’ambiente in cui lavoro il clima relazionale si basa sulla fiducia e sulla collaborazione reciproca	1	2	3	4
13. Il rapporto con il DS è soddisfacente	1	2	3	4
14. Il DS sa orientare e sostenere l’impegno del personale ATA	1	2	3	4
15. Il rapporto con il DSGA è improntato sulla collaborazione	1	2	3	4
16. Gli alunni rispettano il mio ruolo e il mio lavoro	1	2	3	4
17. Sono soddisfatto/a dei rapporti con il personale docente	1	2	3	4
18. I docenti rispettano il mio lavoro	1	2	3	
19. Sono soddisfatto/a del rapporto con i genitori	1	2	3	4
20. I corsi di aggiornamento promossi dall’Istituto				
- rispondono ai miei bisogni formativi	1	2	3	4
- hanno una ricaduta positiva sul mio lavoro	1	2	3	4
- rappresentano un’occasione di confronto professionale	1	2	3	4



## QUESTIONARIO GENITORI

### LEGENDA:

4 se la risposta è “ molto d'accordo”

3 se la risposta è “ abbastanza d' accordo”

2 se la risposta è “ poco d'accordo”

1 se la risposta è “ per niente d'accordo”

1	Gli orari di apertura della scuola sono adeguati alle nostre esigenze	4	3	2	1
2	Gli orari di apertura degli uffici di segreteria sono adeguati	4	3	2	1
3	Il Personale degli uffici è sempre disponibile nel fornire informazioni	4	3	2	1
4	Il disbrigo delle pratiche avviene in maniera efficiente	4	3	2	1
5	Il dirigente dedica ampio spazio al dialogo con i genitori	4	3	2	1
6	Sono soddisfatto/a dei rapporti con il dirigente scolastico	4	3	2	1
7	Le aule sono degli spazi adeguati e funzionali	4	3	2	1
8	I servizi igienici e le aule sono puliti	4	3	2	1
9	I laboratori sono attrezzati e utilizzati in maniera adeguata	4	3	2	1
10	La scuola comunica le informazioni/avvisi alle famiglie in modo adeguato	4	3	2	1
11	Le famiglie vengono informate sui progressi e sui problemi degli allievi	4	3	2	1
12	Sono soddisfatto dei risultati ottenuti da mio/a figlio/a a scuola	4	3	2	1
13	Le informazioni sugli orari, le regole e i regolamenti della scuola sono adeguate	4	3	2	1
14	Il documento di valutazione (pagella) è chiaro	4	3	2	1
15	Le proposte e il punto di vista dei genitori vengono presi in considerazione	4	3	2	1
16	La scuola tiene conto e affronta le difficoltà degli studenti	4	3	2	1
17	La classe ha un orario settimanale distribuito in modo equilibrato fra le varie	4	3	2	1
18	Mio figlio a casa non ricorre all'aiuto di altre persone per eseguire i compiti	4	3	2	1
19	La scuola ha assicurato a mio figlio una preparazione di buon livello	4	3	2	1
20	La scuola ha aiutato mio figlio a crescere come persona	4	3	2	1
21	Gli alunni sono adeguatamente ascoltati	4	3	2	1
22	Mio figlio ha stabilito buone relazioni con i compagni	4	3	2	1
23	Mio figlio ha stabilito buone relazioni con i docenti	4	3	2	1
24	Mio figlio ha stabilito buone relazioni con i collaboratori scolastici	4	3	2	1
25	Ho stabilito buoni rapporti con gli altri genitori	4	3	2	1
26	Mio figlio viene volentieri a scuola ogni giorno	4	3	2	1
27	La quantità dello studio e dei compiti assegnati a casa è adeguata	4	3	2	1
28	La scuola tiene conto dei bisogni e degli interessi di mio figlio in ambito	4	3	2	1
29	Gli insegnamenti ricevuti saranno utili per il futuro di mio figlio	4	3	2	1
30	Sono soddisfatto dei progetti realizzati dalla scuola	4	3	2	1
31	Ho visitato il sito web della scuola e lo trovo funzionale alle mie esigenze ( <u>solo</u> se l'ha visitato)	4	3	2	1
32	Iscrivere un altro figlio a questo istituto	4	3	2	1

## QUESTIONARI DOCENTI

### LEGENDA:

4 se la risposta è “ molto d'accordo”

3 se la risposta è “ abbastanza d' accordo”

2 se la risposta è “ poco d'accordo”

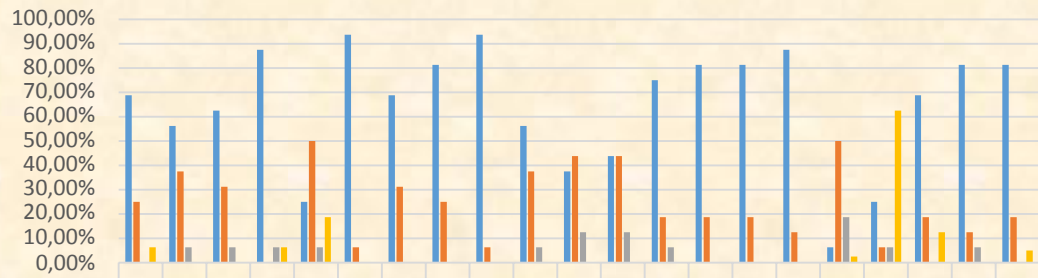
1 se la risposta è “ per niente d'accordo”

1	Gli orari di apertura della scuola sono adeguati	4	3	2	1
2	Il Personale degli uffici è sempre disponibile nel fornire informazioni	4	3	2	1
3	Il disbrigo delle pratiche avviene in maniera efficiente	4	3	2	1
4	Il dirigente dedica ampio spazio al dialogo con i docenti	4	3	2	1
5	Il dirigente assicura la trasparenza e il coinvolgimento dei docenti	4	3	2	1
6	Il dirigente assicura la trasmissione delle informazioni e delle comunicazioni in maniera efficace	4	3	2	1
7	Il dirigente tiene conto delle nostre esigenze formative	4	3	2	1
8	Il dirigente ci stimola e ci guida in maniera efficace verso l'innovazione	4	3	2	1
9	Le aule sono degli spazi adeguati e funzionali	4	3	2	1
10	I servizi igienici e le aule sono puliti	4	3	2	1
11	I laboratori sono attrezzati in maniera adeguata	4	3	2	1
12	L'organizzazione del servizio risponde alle esigenze dell'attività didattica/educativa	4	3	2	1
13	L'organizzazione delle attività collegiali risponde alle esigenze del servizio	4	3	2	1
14	Le proposte delle famiglie ci aiutano a migliorare la qualità del servizio	4	3	2	1
15	La gestione delle risorse umane risponde alle esigenze del servizio	4	3	2	1
16	La comunicazione interna è soddisfacente	4	3	2	1
17	Il clima organizzativo è positivo	4	3	2	1
18	I collaboratori scolastici sono attenti alle esigenze degli alunni e dei docenti	4	3	2	1
19	Le relazioni tra noi docenti sono positive	4	3	2	1
20	Il confronto tra docenti è adeguato	4	3	2	1
21	Viene concordato tra colleghi il carico di lavoro assegnato agli alunni per casa	4	3	2	1
22	Le proposte e i punti di vista degli studenti vanno presi in considerazione	4	3	2	1
23	La scuola affronta le difficoltà degli studenti	4	3	2	1
24	Le classi in cui opero hanno un orario settimanale distribuito in modo equilibrato fra le discipline	4	3	2	1
25	Gli alunni vengono in gran parte seguiti dalle famiglie	4	3	2	1
26	Gli alunni che si assentano spesso possono essere recuperati	4	3	2	1
27	I genitori tendono ad invadere gli ambiti di competenza dei docenti	4	3	2	1
28	I rapporti con le “agenzie” formative del Territorio ci aiuta ad arricchire l'Offerta Formativa	4	3	2	1
29	La scuola di tutti e per tutti è un'utopia	4	3	2	1
30	Visito spesso il sito della scuola e lo trovo interessante e funzionale alle mie esigenze	4	3	2	1

## **RISULTATI IN PERCENTUALE DEL QUESTIONARIO ALUNNI PRIMARIA IA**

	Molto d'accordo	Abbastanza d'accordo	Poco d'accordo	Per nulla d'accordo
1	68,75%	25%	0%	6,25%
2	56,25%	37,5%	6,25%	0%
3	62,5%	31,25%	6,25%	0%
4	87,5%	0%	6,25%	6,25%
5	25%	50%	6,25%	18,75%
6	93,75%	6,25%	0%	0%
7	68,75%	31,25%	0%	0%
8	81,25%	25%	0%	0%
9	93,75%	6,25%	0%	0%
10	56,25%	37,5%	6,25%	0%
11	37,5%	43,75%	12,5%	0%
12	43,75%	43,75%	12,5%	0%
13	75%	18,75%	6,25%	0%
14	81,25%	18,75%	0%	0%
15	81,25%	18,75%	0%	0%
16	87,5%	12,5%	0%	0%
17	6,25%	50%	18,75%	2,5%
18	25%	6,25%	6,25%	62,5%
19	68,75%	18,75%	0%	12,5%
20	81,25%	12,5%	6,25%	0%
21	81,25%	18,75%	0%	5%

## GRAFICO IN PERCENTUALE ALUNNI PRIMARIA IA



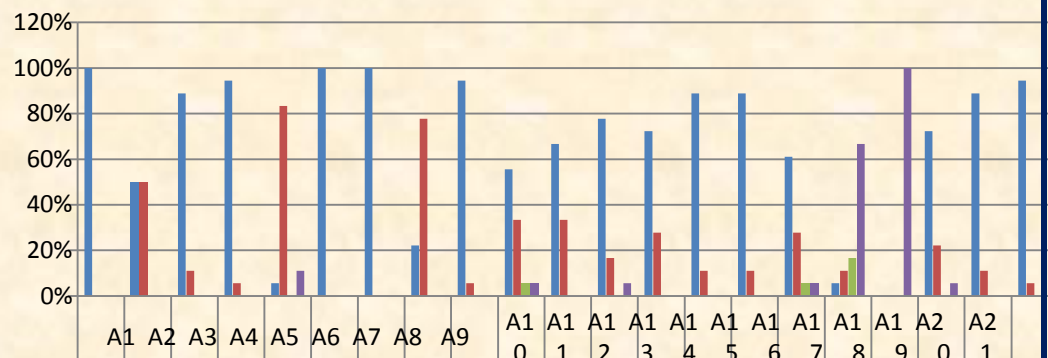
	D1	D2	D3	D4	D5	D6	D7	D8	D9	D10	D11	D12	D13	D14	D15	D16	D17	D18	D19	D20	D21
<b>MOLTO D'ACCORDO</b>	68,	56,	62,	87,	25%	93,	68,	81,	93,	56,	37,	43,	75%	81,	81,	87,	6,2	25%	68,	81,	81,
<b>ABBASTANZA D'ACCORDO</b>	25%	37,	31,	0%	50%	6,2	31,	25%	6,2	37,	43,	43,	18,	18,	18,	12,	50%	6,2	18,	12,	18,
<b>POCO D'ACCORDO</b>	0%	6,2	6,2	6,2	6,2	0%	0%	0%	0%	6,2	12,	12,	6,2	0%	0%	0%	18,	6,2	0%	6,2	0%
<b>PER NULLA D'ACCORDO</b>	6,2	0%	0%	6,2	18,	0%	0%	0%	0%	0%	0%	0%	0%	0%	0%	0%	2,5	62,	12,	0%	5%



**RISULTATI IN PERCENTUALE DEL QUESTIONARIO ALUNNI PRIMARIA II B**

	Molto d'accordo	Abbastanza d'accordo	Poco d'accordo	Per nulla d'accordo
1	100 %	0 %	0%	0%
2	50%	50%	0%	0%
3	88,89%	11,11%	0%	0%
4	94,44%	5,56%	0%	0%
5	5,55%	83,34%	0%	11,11%
6	100 %	0%	0%	0%
7	100 %	0%	0%	0%
8	22,22%	77,78%	0%	0%
9	94,45%	5,55%	0%	0%
10	55,56 %	33,34 %	5,55%	5,55%
11	66,66 %	33,34%	0%	0%
12	77,78 %	16,67%	0%	5,55%
13	72,22%	27,78%	0%	0%
14	88,88 %	11,12%	0%	0%
15	88,88 %	11,12%	0%	0%
16	61,12 %	27,78%	5,55 %	5,55 %
17	5,55%	11,11%	16,66%	66,68 %
18	0 %	0 %	0%	100%
19	72,22%	22,23%	0%	5,55%
20	88,88%	11,12%	0%	0%
21	94,45%	5,55%	0%	0%

## RISULTATI IN PERCENTUALE QUESTIONARI ALUNNI PRIMARIA II B

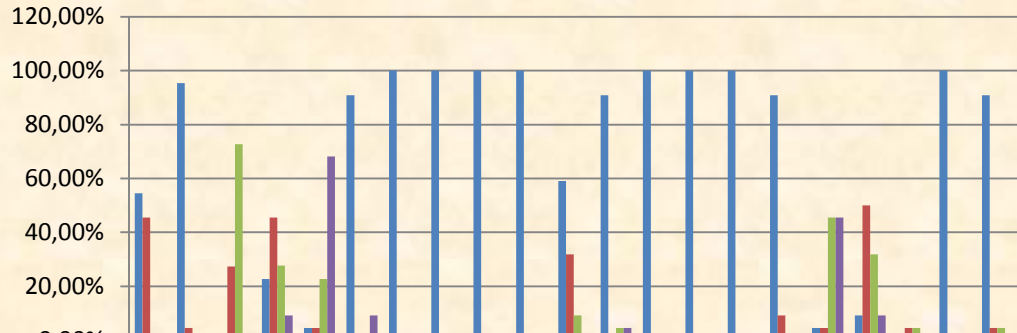


■ MOLTO D'ACCORDO	100	50	88	94	5,5	100	100	22	94	55	66	77	72	88	88	61	5,5	0	72	88	94
■ ABBASTANZA D'ACCORDO	0	50	11	5,5	83	0	0	77	5,5	33	33	16	27	11	11	27	11	0	22	11	5,5
■ POCO D'ACCORDO	0	0	0	0	0	0	0	0	0	5,5	0	0	0	0	0	5,5	16	0	0	0	0
■ PER NIENTE D'ACCORDO	0	0	0	0	11	0	0	0	0	5,5	0	5,5	0	0	0	5,5	66	100	5,5	0	0

**RISULTATI IN PERCENTUALE DEL QUESTIONARIO ALUNNI PRIMARIA III C**

	Molto d'accordo	Abbastanza d'accordo	Poco d'accordo	Per nulla d'accordo
1	54,55%	45,45%	0 %	0 %
2	95,45%	4,55%	0 %	0%
3	0%	27,28 %	72,72 %	0 %
4	22,72 %	45,45 %	27,72%	9,11%
5	4,55%	4,55%	22,72%	68,18%
6	90,90%	0 %	0%	9,10%
7	100%	0 %	0 %	0%
8	100%	0 %	0%	0 %
9	100%	0 %	0 %	0 %
10	100%	0%	0 %	0 %
11	59,09%	31,81 %	9,10%	0 %
12	90,90%	0%	4,55%	4,55%
13	100%	0 %	0%	0%
14	100%	0 %	0%	0%
15	100%	0 %	0%	0%
16	90,90%	9,10 %	0%	0 %
17	4,55%	4,55%	45,45%	45,45 %
18	9,09%	50%	31,82%	9,09%
19	90 ,90%	4,55 %	4,55%	0%
20	100%	0 %	0%	0%
21	90,90%	4,55%	4,55%	0%

## RISULTATI QUESTIONARI ALUNNI PRIMARIA III C



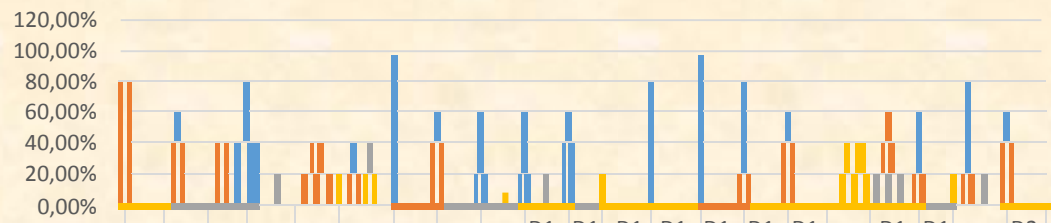
	A1	A2	A3	A4	A5	A6	A7	A8	A9	A1	A1	A1	A1	A1	A1	A1	A1	A1	A1	A2	A2
<span style="color: blue;">■</span> MOLTO D'ACCORDO	54	95	0%	22	4,	90	10	10	10	10	10	10	10	10	10	10	10	10	10	10	10
<span style="color: red;">■</span> ABBASTANZA D'ACCORDO	45	4,	27	45	4,	0%	0%	0%	0%	0%	31	0%	0%	0%	0%	9,	4,	50	4,	0%	4,
<span style="color: green;">■</span> POCO D'ACCORDO	0%	0%	72	27	22	0%	0%	0%	0%	0%	9,	4,	0%	0%	0%	0%	45	31	4,	0%	4,
<span style="color: purple;">■</span> PER NIENTE D'ACCORDO	0%	0%	0%	9,	68	9,	0%	0%	0%	0%	0%	4,	0%	0%	0%	0%	45	9,	0%	0%	0%



**RISULTATI IN PERCENTUALE DEL QUESTIONARIO ALUNNI PRIMARIA IV D**

	Molto d'accordo	Abbastanza d'accordo	Poco d'accordo	Per nulla d'accordo
1	69,58%	26,08%	0%	4,34%
2	52,17%	43,49%	4,34%	0%
3	30,44%	30,44%	4,34%	34,78%
4	91,30%	0%	8,70%	0%
5	13,06%	39,13%	26,08%	21,73%
6	39,14%	13,04%	30,43%	17,39%
7	95,66%	4,34%	0%	0%
8	65,23%	30,43%	4,34%	0%
9	65,21%	21,76%	4,34%	8,69%
10	65,21%	21,76%	8,69%	4,34%
11	52,19%	26,08%	4,34%	17,39%
12	86,97%	8,69%	0%	4,34%
13	91,32%	4,34%	0%	4,34%
14	95,66%	4,34%	0%	0%
15	73,91%	21,75%	0%	4,34%
16	60,86%	30,46%	4,34%	4,34%
17	8,69%	26,08%	21,73%	43,49%
18	30,43%	52,17%	13,06%	4,34%
19	65,23%	13,04%	4,34%	17,39%
20	69,56%	17,39%	13,05%	0%
21	60,88%	34,78%	0%	4,34%

## QUESTIONARIO IN PERCFENTUALE ALUNNI PRIMARIA CLASSE IVD

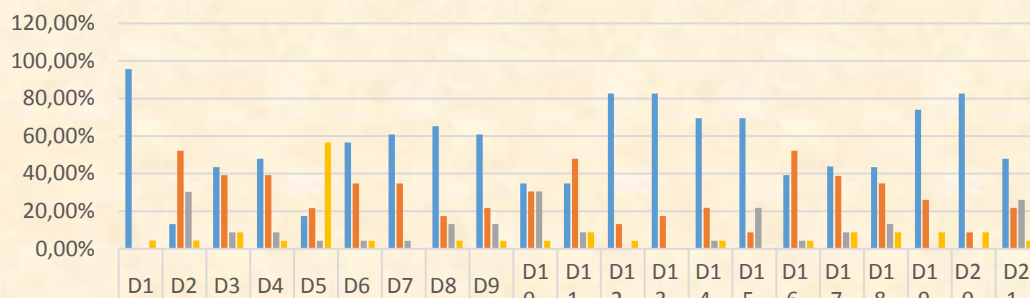


	D1	D2	D3	D4	D5	D6	D7	D8	D9	D10	D11	D12	D13	D14	D15	D16	D17	D18	D19	D20	D21
<b>MOLTO D'ACCORDO</b>	69,	52,	30,	91,	13,	39,	95,	65,	65,	65,	52,	86,	91,	95,	73,	60,	8,6	30,	65,	69,	60,
<b>ABBASTANZA D'ACCORDO</b>	26,	43,	30,	0%	39,	13,	4,3	30,	21,	21,	26,	8,6	4,3	4,3	21,	30,	26,	52,	13,	17,	34,
<b>POCO D'ACCORDO</b>	0%	4,3	4,3	8,7	26,	30,	0%	4,3	4,3	8,6	4,3	0%	0%	0%	0%	4,3	21,	13,	4,3	13,	0%
<b>PER NULLA D'ACCORDO</b>	4,3	0%	34,	0%	21,	17,	0%	0%	8,6	4,3	17,	4,3	4,3	0%	4,3	4,3	43,	4,3	17,	0%	4,3

## **RISULTATI IN PERCENTUALE DEL QUESTIONARIO ALUNNI PRIMARIA VA**

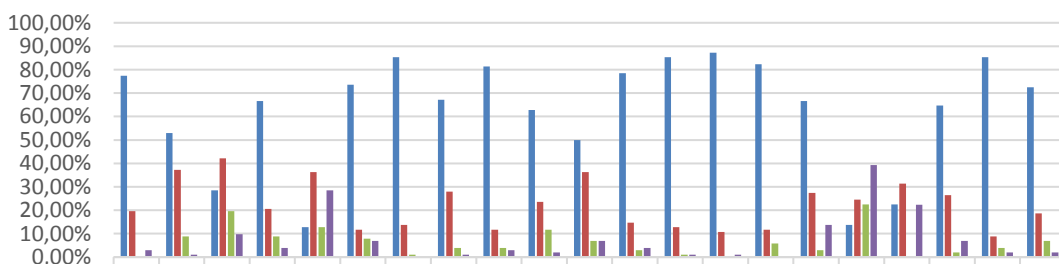
	Molto d'accordo	Abbastanza d'accordo	Poco d'accordo	Per nulla d'accordo
1	95,65%	0%	0%	4,35%
2	13,05%	52,17%	30,40%	4,35%
3	43,47%	39,13%	8,70%	8,70%
4	47,82%	39,13%	8,69%	4,34%
5	17,39%	21,73%	4,34%	56,54%
6	56,54%	34,78%	4,34%	4,34%
7	60,88%	34,78%	4,34%	0%
8	65,23%	17,39%	13,04%	4,34%
9	60,88%	21,73%	13,05%	4,34%
10	34,78%	30,44%	30,44%	4,34%
11	34,78%	47,82%	8,70%	8,70%
12	82,60%	13,06%	0%	4,34%
13	82,60%	17,40%	0%	0%
14	69,56%	21,76%	4,34%	4,34%
15	69,56%	8,69%	21,75%	0%
16	39,15%	52,17%	4,34%	4,34%
17	43,84%	38,78%	8,69%	8,69%
18	43,47%	34,78%	13,06%	8,69%
19	73,92%	26,08%	0%	8,69%
20	82,62%	8,69%	0%	8,69%
21	47,82%	21,76%	26,08%	4,34%

## QUESTIONARIO IN PERCENTUALE ALUNNI PRIMARIA VA



	D1	D2	D3	D4	D5	D6	D7	D8	D9	D10	D11	D12	D13	D14	D15	D16	D17	D18	D19	D20	D21
<b>MOLTO D'ACCORDO</b>	95,	13,	43,	47,	17,	56,	60,	65,	60,	34,	34,	82,	82,	69,	69,	39,	43,	43,	73,	82,	47,
<b>ABBASTANZA D'ACCORDO</b>	0%	52,	39,	39,	21,	34,	34,	17,	21,	30,	47,	13,	17,	21,	8,6	52,	38,	34,	26,	8,6	21,
<b>POCO D'ACCORDO</b>	0%	30,	8,7	8,6	4,3	4,3	4,3	13,	13,	30,	8,7	0%	0%	4,3	21,	4,3	8,6	13,	0%	0%	26,
<b>PER NULLA D'ACCORDO</b>	4,3	4,3	8,7	4,3	56,	4,3	0%	4,3	4,3	4,3	8,7	4,3	0%	4,3	0%	4,3	8,6	8,6	8,6	8,6	4,3

## RISULTATI IN PERCENTUALE QUESTIONARIO COMPLESSIVO ALUNNI PRIMARIA (102 ALUNNI) a.s.2016/2017



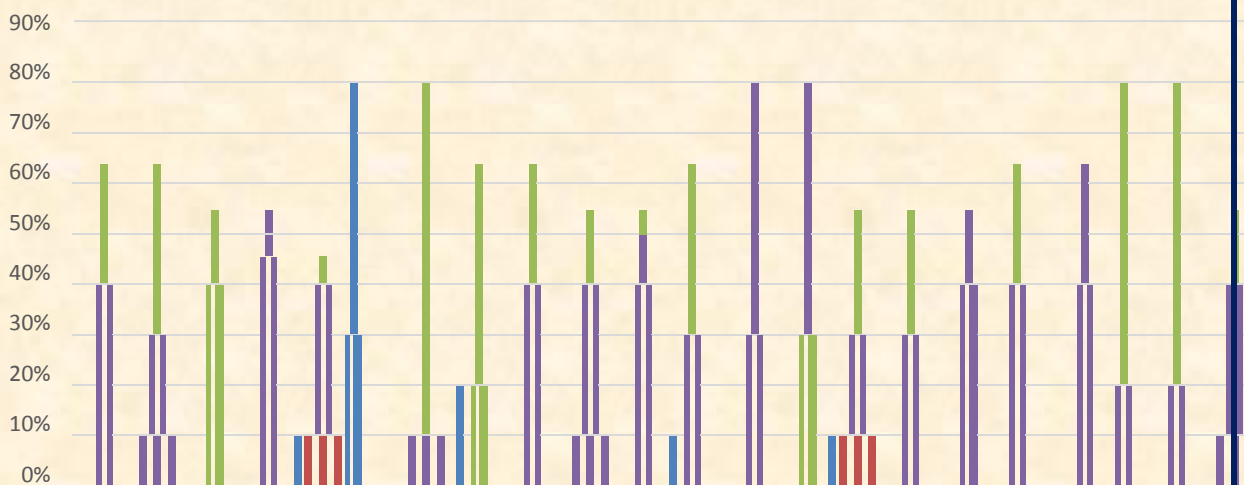
	Gli ora di ape rtur a dell a scu ola so...	Il diri gen te ded ica pio spa zio al...	Le aul son ade gua te dot at...	I ser vizi nici e le aul e son p...	I lab ora tori o attr ez ati in m...	La val uta zio ne dei doc enti è vist a ta...	Le pro pos te il pun to di vist a deg...	La scu ola affr a le diffi colt set a deg...	La clas se ha ora i diffi set a deg...	A cas ese i capi co sen za...	Qu and o inse gna capi sco o...	I mie i inse nti pre occ gazi upa n...	Qu and o diffi colt si à l'ins egn ant e...	Pen so che la scu ola mi rela zio ni con tu...	Ho sta bilit o gior ni in cui ho tro ppi co...	Ci son o litig a tra comp agn i	Gli inse gni nti son o dis pon ibili di...	Son o sod dis att o rap por a co...	Mi paci no i pro gett i che stia to mo re...	Con sigli erei ad un mio ami co di iscri ve...	
<b>MOLTO D'ACCORDO</b>	77,4	52,9	28,4	66,6	12,7	73,5	85,3	67,1	81,3	62,7	50%	78,4	85,3	87,2	82,3	66,6	13,7	22,5	64,7	85,3	72,5
<b>ABBASTANZA D'ACCORDO</b>	19,6	37,2	42,1	20,6	36,2	11,7	13,7	28%	11,7	23,5	36,2	14,7	12,7	10,7	11,7	27,4	24,5	31,3	26,4	8,82	18,6
<b>POCO D'ACCORDO</b>	0%	8,82	19,6	8,82	12,7	7,86	0,98	3,92	3,92	11,7	6,88	2,94	0,98	0	5,89	2,94	22,5	0	1,96	3,92	6,88
<b>PER NULLA D'ACCORDO</b>	2,95	0,98	9,80	3,92	28,4	6,86	0%	0,98	2,95	1,96	6,88	3,92	0,98	0,98	0%	13,7	39,2	22,3	6,86	1,96	1,96



## RISULTATI IN PERCENTUALE DEL QUESTIONARIO ATA

	Per niente	Poco	Abbastanza	Molto
1	0%	0%	63,64%	36,36%
2	0%	9,09%	63,64%	27,27%
3	0%	0%	54,54%	45,46%
4	0%	0%	45,46%	54,54%
5	9,10%	9,10%	45,46%	36,36%
6	77,78%	22,22%	0%	0%
7	0%	9,10%	81,81%	9,09%
8	18,18%	18,18%	63,64%	0%
9	0%	0%	63,64%	36,36%
10	0%	9,10%	54,54%	36,36%
11	0%	0%	54,54%	45,46%
12	9,09%	0%	63,64%	27,27%
13	0%	0%	27,29%	81,81%
14	0%	0%	27,29%	81,81%
15	9,09%	9,09%	54,55%	27,27%
16	0%	0%	54,55%	27,27%
17	0%	0%	45,46%	54,54%
18	0%	0%	63,64%	36,36%
19	0%	0%	36,36%	63,64%
20A	0%	0%	81,82%	18,18%
20B	0%	0%	81,82%	18,18%
20C	0%	9,10%	54,54%	36,36%

### RISULTATI QUESTIONARI IN PERCENTUALE ATA

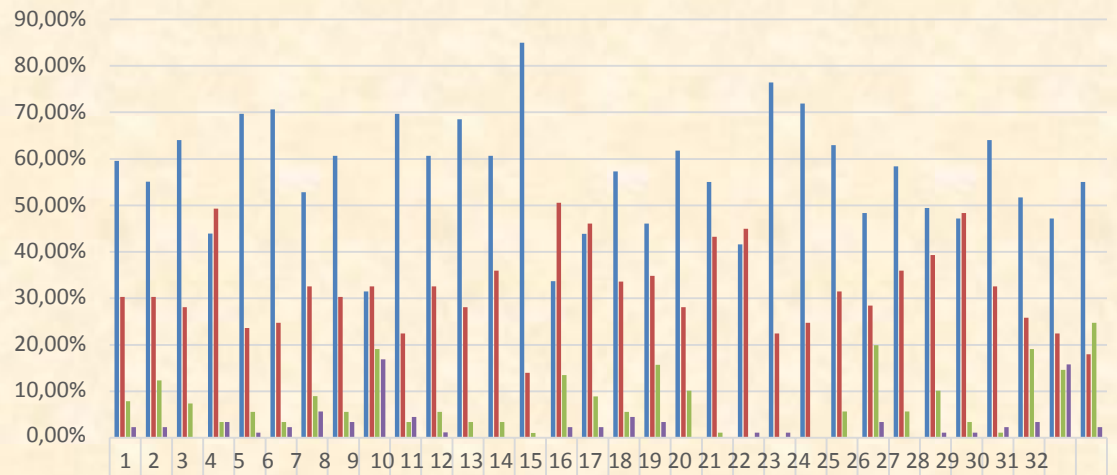


	1	2	3	4	5	6	7	8	9	10	11	12	13	14	15	16	17	18	19	20A	20B	20C
PER NIENTE	0%	0%	0%	0%	9,1	77,	0%	18,	0%	0%	0%	9,0	0%	0%	9,0	0%	0%	0%	0%	0%	0%	0%
POCO	0%	9,0	0%	0%	9,1	22,	9,1	18,	0%	9,1	0%	0%	0%	0%	9,0	0%	0%	0%	0%	0%	0%	9,
ABBASTANZA	63,	63,	54,	45,	45,	0%	81,	63,	63,	54,	54,	63,	27,	27,	54,	54,	45,	63,	36,	81,	81,	54,
MOLTO	36,	27,	45,	54,	36,	0%	9,0	0%	36,	36,	45,	27,	81,	81,	27,	27,	54,	36,	63,	18,	18,	36,

### RISULTATI QUESTIONARIO GENITORI

N.	Molto d'accordo	Abbastanza d'accordo	Poco d'accordo	Per nulla d'accordo
1	59,57 %	30,33%	7,86%	2,24 %
2	55,08%	30,33%	12,35%	2,24%
3	64,04%	28,10%	7,36%	0%
4	43,95%	49,31%	3,37%	3,37 %
5	69,66%	23,62%	5,60 %	1,12%
6	70,68 %	24,71%	3,37 %	2,24 %
7	52,80 %	32,58%	8,98 %	5,64%
8	60,67 %	30,33%	5,61 %	3,39%
9	31,46%	32,58 %	19,10 %	16,86 %
10	69,66 %	22,47%	3,37%	4,50%
11	60,66 %	32,58 %	5,61 %	1,15 %
12	68,53 %	28,08%	3,39%	0 %
13	60,66 %	35,95%	3,39%	0 %
14	85 %	14%	1%	0 %
15	33,70 %	50,56 %	13,48 %	2,26 %
16	43,84%	46,06%	8,86%	2,24 %
17	57,30 %	33,60%	5,61%	4,49%
18	46,06%	34,83%	15,73 %	3,38%
19	61,79 %	28,10%	10,11%	0%
20	55,05%	43,23%	1,12%	0 %
21	41,57 %	44,94%	0 %	1,12%
22	76,42%	22,46%	0 %	1,12 %
23	71,91 %	24,71 %	3 ,38%	0 %
24	62,92%	31,46%	5,62%	0%
25	48,31 %	28,42%	19,90%	3,37%
26	58,42%	35,95%	5,63%	0%
27	49,43 %	39,32%	10,13%	1,12 %
28	47,19%	48,31%	3,37%	1,12 %
29	64,04%	32,58%	1,12 %	2,26%
30	51,68%	25,84%	19,10 %	3,38 %
31	47,19%	22,47%	14,60%	15,74%
32	55,05%	17,97%	24,71%	2,27%

## RISULTATI QUESTIONARI IN PERCENTUALE GENITORI



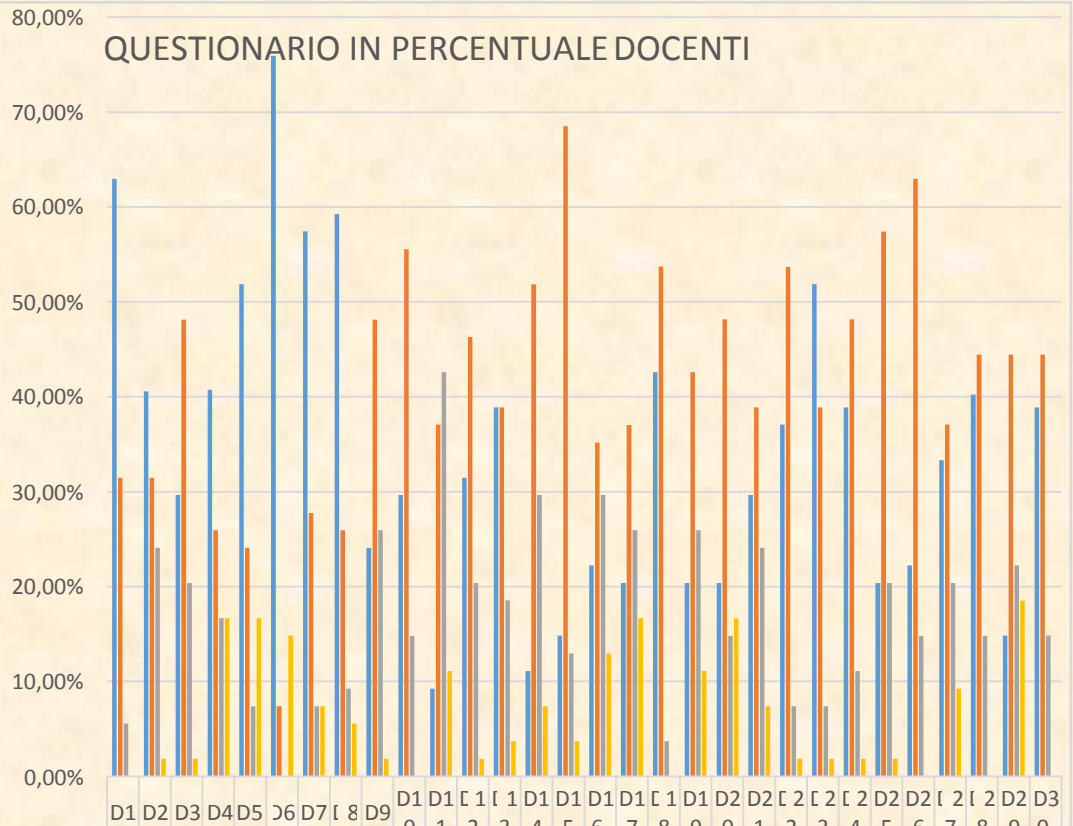
■ MOLTO D'ACCORDO	59	55	64	43	69	70	52	60	31	69	60	68	60	85	33	43	57	46	61	55	41	76	71	62	48	58	49	64	51	47	55	
■ ABBASTANZA D'ACCORDO	30	30	28	49	23	24	32	30	32	22	32	28	35	14	50	46	33	34	28	43	44	22	24	31	28	35	39	48	32	25	22	17
■ POCO D'ACCORDO	7,	12	7,	3,	5,	3,	8,	5,	19	3,	5,	3,	3,	1%	13	8,	5,	15	10	1,	0%	0%	0	5,	19	5,	10	3,	1,	19	14	24
■ PER NIENTE D'ACCORDO	2,	2,	0%	3,	1,	2,	5,	3,	16	4,	1,	0%	0%	0%	2,	2,	4,	3,	0%	0%	1,	1,	0%	0%	3,	0%	1,	1,	2,	3,	15	2,

## RISULTATI QUESTIONARI DOCENTI

	MOLTO D'ACCORDO	ABBASTANZA D'ACCORDO	POCO D'ACCORDO	PER NIENTE D'ACCORDO
1	62,96%	31,48%	5,56%	0%
2	40,59%	31,48%	24,08%	1,85%
3	29,64%	48,14%	20,37%	1,85%
4	40,74%	25,94%	16,66%	16,66%
5	51,87%	24,07%	7,40%	16,66%
6	75,92%	7,40%	1,85%	14,83%
7	57,43%	27,77%	7,40%	7,40%
8	59,25%	25,95%	9,25%	5,55%
9	24,07%	48,14%	25,94%	1,85%
10	29,64%	55,55%	14,81%	0%
11	9,25%	37,05%	42,59%	11,11%
12	31,48%	46,30%	20,37%	1,85%
13	38,88%	38,88%	18,54%	3,70%
14	11,11%	51,85%	29,64%	7,40%
15	14,83%	68,51%	12,96%	3,70%
16	22,22%	35,18%	29,64%	12,96%
17	20,37%	37,03%	25,94%	16,66%
18	42,59%	53,71%	3,70%	0%
19	20,37%	42,59%	25,93%	11,11%
20	20,37%	48,16%	14,81%	16,66%
21	29,65%	38,88%	24,07%	7,40%
22	37,05%	53,70%	7,40%	1,85%
23	51,86%	38,88%	7,40%	1,86%
24	38,88%	48,16%	11,11%	1,85%
25	20,37%	57,40%	20,37%	1,86%
26	22,22%	62,96%	14,82%	0%
27	33,33%	37,05%	20,37%	9,25%
28	40,24%	44,44%	14,82%	0%
29	14,83%	44,44%	22,22%	18,51%
30	38,88%	44,44%	14,83%	1,85%



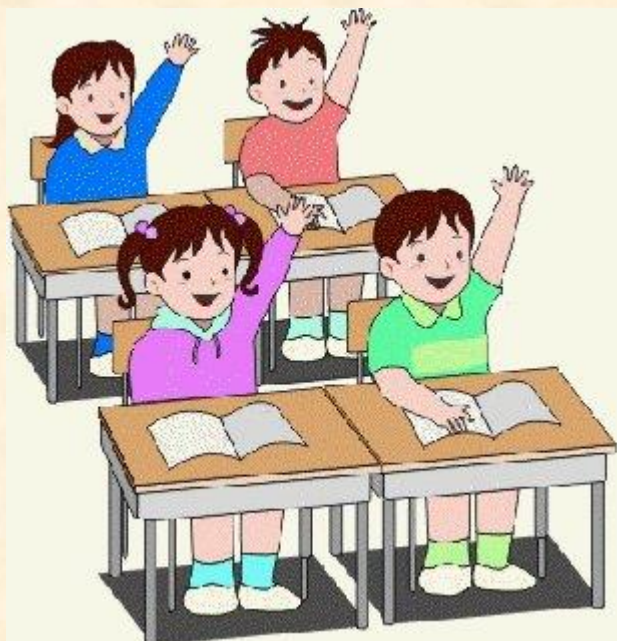
## QUESTIONARIO IN PERCENTUALE DOCENTI



	D1	D2	D3	D4	D5	D6	D7	D8	D9	D10	D11	D12	D13	D14	D15	D16	D17	D18	D19	D20	D21	D22	D23	D24	D25	D26	D27	D28	D29	D30
<b>MOLTO D'ACCORDO</b>	62	40	29	40	51	75	57	59	24	29	9	31	38	11	14	22	20	42	20	20	29	37	51	38	20	22	33	40	14	38
<b>ABBASTANZA D'ACCORDO</b>	31	31	48	25	24	7	27	25	48	55	37	46	38	51	68	35	37	53	42	48	38	53	38	48	57	62	37	44	44	44
<b>POCO D'ACCORDO</b>	5	24	20	16	7	0	7	9	25	14	42	20	18	29	12	29	25	3	25	14	24	7	7	11	20	14	20	14	22	14
<b>PER NULLA D'ACCORDO</b>	0%	1	1	16	16	14	7	5	1	0%	11	1	3	7	3	12	16	0%	11	16	7	1	1	1	1	1	0%	9	18	0

# PUNTI DI FORZA E PUNTI DI DEBOLEZZA

## ALUNNI



I dati del monitoraggio delle risposte degli ALUNNI hanno evidenziato i seguenti punti di forza o di debolezza:

PUNTI DI FORZA	PUNTI DI DEBOLEZZA
<p>Gli alunni esprimono un'alta percentuale di soddisfazione per:</p> <ul style="list-style-type: none"><li>▪ gli orari di inizio e fine lezione;</li><li>▪ l'organizzazione dell'orario didattico settimanale ;</li><li>▪ l'attenzione verso le loro proposte e i loro punti di vista;</li><li>▪ la valutazione espressa dai docenti ritenuta giusta e rispondente alle loro aspettative;</li><li>▪ l'attenzione alle loro difficoltà ed esigenze da parte della scuola;</li><li>▪ i progetti che si realizzano;</li><li>▪ la pulizia degli spazi;</li><li>▪ le relazioni con i compagni e con il Personale;</li><li>▪ lo spazio dedicato dal dirigente al dialogo con gli alunni;</li></ul>	<p>Gli alunni evidenziano delle criticità in merito a:</p> <ul style="list-style-type: none"><li>▪ troppi compiti per casa in alcuni giorni;</li><li>▪ l'ampiezza delle aule;</li><li>▪ le attrezzature dei laboratori</li></ul>

## PERSONALE ATA



I dati del monitoraggio delle risposte degli **ATA** hanno evidenziato I seguente punti di forza o di debolezza:

<b>PUNTI DI FORZA</b>	<b>PUNTI DI DEBOLEZZA</b>
<p>Il Personale esprime ampia soddisfazione per :</p> <ul style="list-style-type: none"> <li>▪ il rapporto con il dirigente;</li> <li>▪ il modo in cui il dirigente sa orientare e sostenere il loro impegno;</li> <li>▪ la chiarezza con cui sono definiti compiti e responsabilità;</li> <li>▪ la funzionalità dell'orario di lavoro;</li> <li>▪ la turnazione settimanale;</li> <li>▪ I mezzi e i materiali per lo svolgimento delle attività;</li> <li>▪ il rispetto delle decisioni assunte in sede di riunione;</li> <li>▪ il rispetto delle norme sulla sicurezza;</li> <li>▪ il rapporto con il Personale docente;</li> <li>▪ il rapporto con I genitori.</li> <li>▪</li> </ul> <p>Si dichiara abbastanza soddisfatto per:</p> <ul style="list-style-type: none"> <li>▪ l'equa suddivisione dei carichi di lavoro;</li> <li>▪ la chiarezza degli ordini di servizio da parte del DSGA;</li> <li>▪ il clima relazionale;</li> <li>▪ il rispetto del ruolo e del lavoro da parte degli alunni;</li> <li>▪ il rapporto di collaborazione con il DSGA;</li> <li>▪ I corsi di aggiornamento promossi dall'istituto;</li> </ul>	<p>Si evidenziano alcune criticità in merito a:</p> <ul style="list-style-type: none"> <li>▪ la pianificazione del lavoro con I colleghi;</li> <li>▪ personale insufficiente.</li> </ul>

## GENITORI



I dati del monitoraggio delle risposte dei GENITORI hanno evidenziato I seguente punti di forza o di debolezza:

<b>PUNTI DI FORZA</b>	<b>PUNTI DI DEBOLEZZA</b>
<p>I genitori esprimono un alto livello di soddisfazione per:</p> <ul style="list-style-type: none"><li>▪ la chiarezza del documento di valutazione;</li><li>▪ lo spazio dedicato dal dirigente al dialogo con I genitori;</li><li>▪ I rapporti con il dirigente scolastico;</li><li>▪ gli orari di apertura;</li><li>▪ la disponibilità del Personale degli uffici;</li><li>▪ la pulizia dei locali;</li><li>▪ la funzionalità delle aule e degli spazi;</li><li>▪ l'efficacia delle comunicazioni da parte della scuola;</li><li>▪ le informazioni ricevute;</li><li>▪ I risultati ottenuti dagli alunni;</li><li>▪ La distribuzione dell'orario settimanale;</li><li>▪ Le relazioni con I compagni e con il Personale;</li></ul> <p>Si dichiarano abbastanza soddisfatti per:</p> <ul style="list-style-type: none"><li>▪ l'efficienza nel disbrigo delle pratiche;</li><li>▪ l'ascolto delle proposte dei genitori;</li><li>▪ l'attenzione alle difficoltà e alle esigenze degli studenti;</li><li>▪ la quantità di compiti assegnata a casa;</li><li>▪ I progetti realizzati dalla scuola;</li><li>▪ La funzionalità del sito web</li></ul>	<p>Emerge qualche criticità in merito a:</p> <ul style="list-style-type: none"><li>▪ le attrezzature dei laboratori;</li></ul>



## DOCENTI

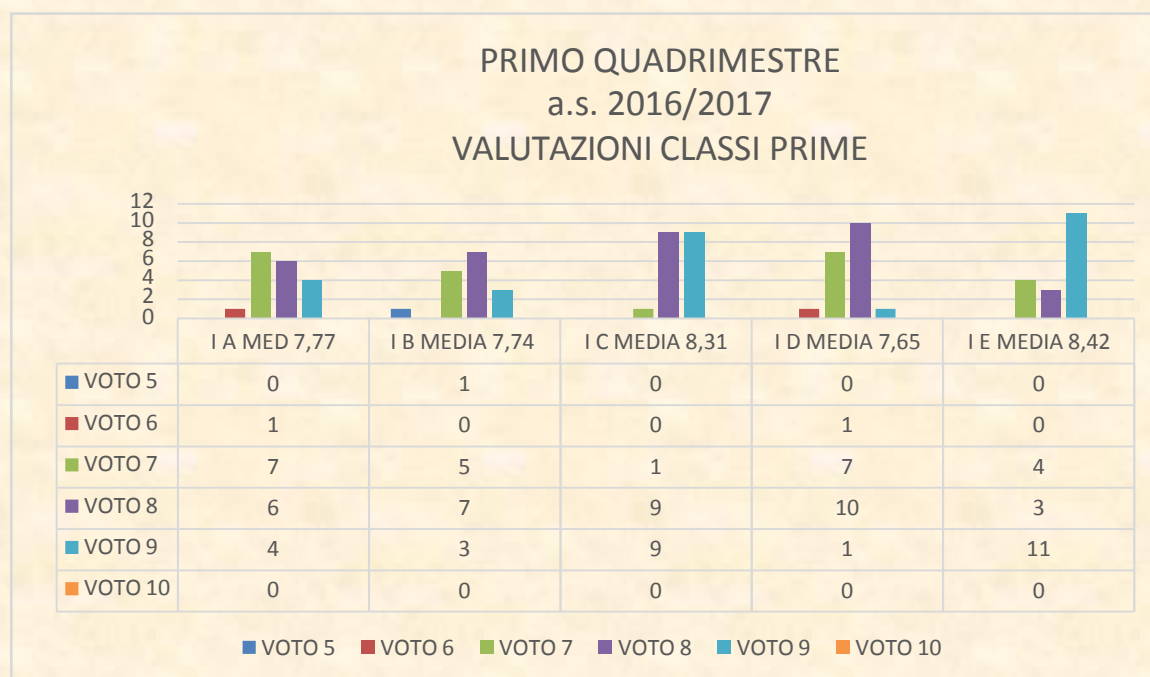


I dati del monitoraggio delle risposte dei **DOCENTI** hanno evidenziato i seguenti punti di forza o di debolezza:

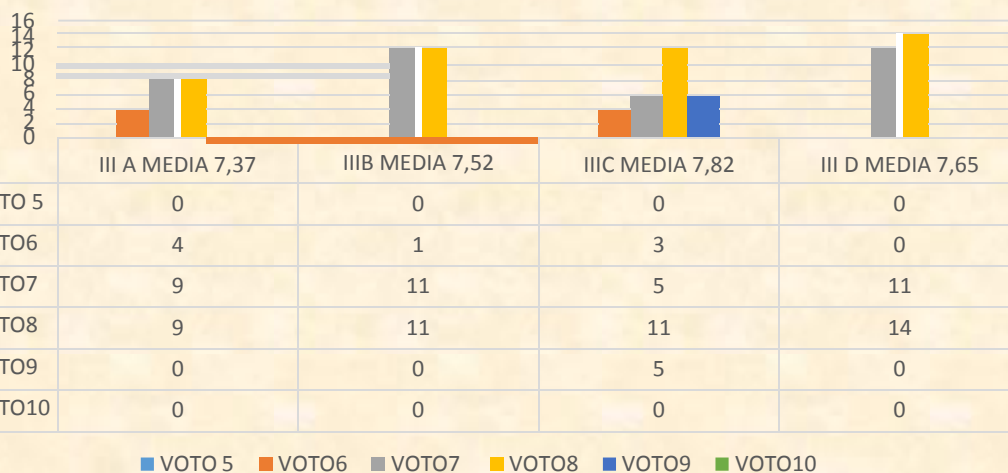
<b>PUNTI DI FORZA</b>	<b>PUNTI DI DEBOLEZZA</b>
<p>I docenti esprimono un alto livello di soddisfazione per:</p> <ul style="list-style-type: none"><li>▪ l'efficacia delle informazioni e delle comunicazioni da parte del dirigente;</li><li>▪ la disponibilità del Personale degli uffici;</li><li>▪ la considerazione delle esigenze formative da parte del dirigente;</li></ul> <p>Si dichiarano abbastanza soddisfatti per:</p> <ul style="list-style-type: none"><li>▪ l'efficienza nel disbrigo delle pratiche;</li><li>▪ lo spazio dedicato dal dirigente al dialogo con i docenti;</li><li>▪ la funzionalità delle aule e degli spazi;</li><li>▪ la pulizia dei locali;</li><li>▪ l'organizzazione del servizio e delle attività collegiali;</li><li>▪ la gestione delle risorse umane;</li><li>▪ la comunicazione interna;</li><li>▪ il clima organizzativo;</li><li>▪ l'attenzione del collaboratore scolastico alle esigenze degli alunni e dei docenti;</li><li>▪ la relazione e il confronto tra docenti;</li><li>▪ la distribuzione dell'orario settimanale;</li><li>▪ la funzionalità del sito della scuola;</li></ul>	<p>Emergono alcune criticità relative a :</p> <ul style="list-style-type: none"><li>▪ le attrezzature dei laboratori;</li><li>▪ il contributo non sempre costruttivo e migliorativo delle proposte dei genitori;</li></ul>

# LE VALUTAZIONI E IL CONFRONTO CON I RISULTATI A DISTANZA

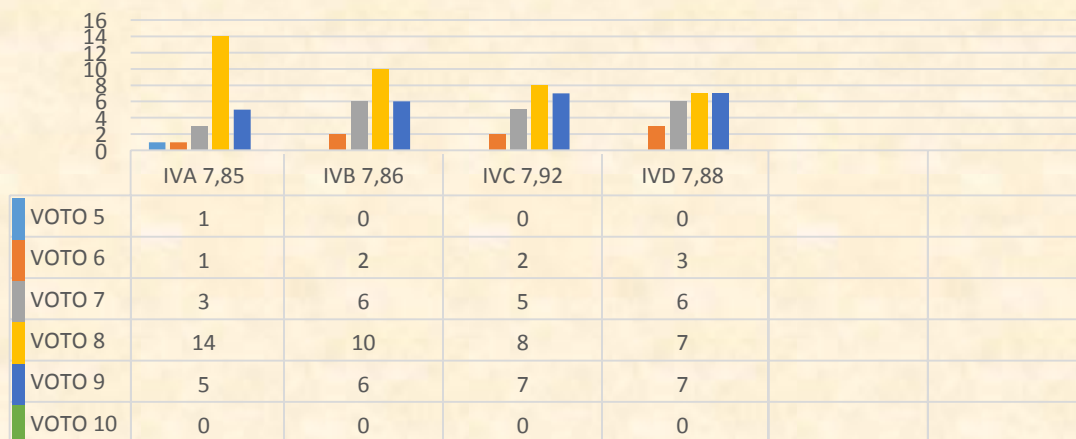
## VALUTAZIONI I QUADRIMESTRE a.s.2016/2017



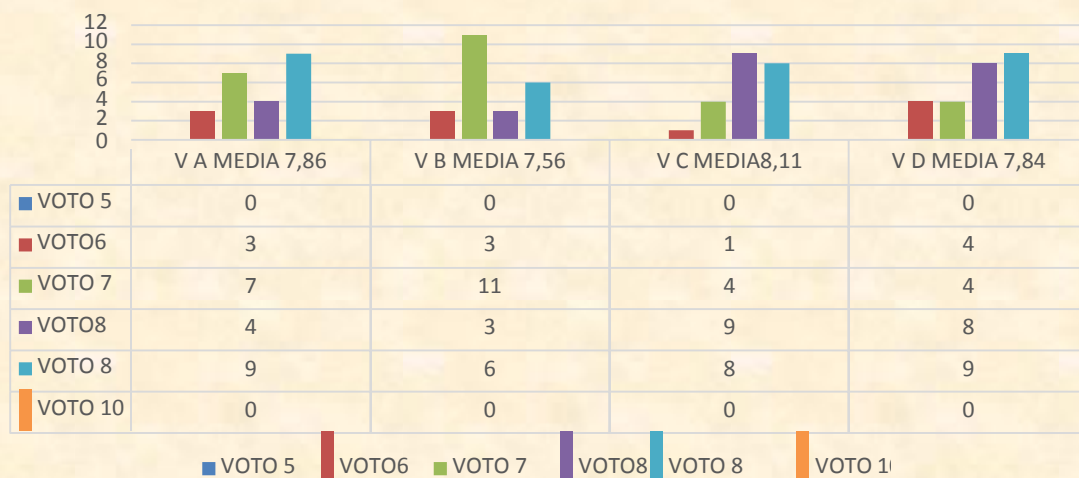
PRIMO QUADRIMESTRE  
a.s. 2016/2017  
VALUTAZIONE CLASSI TERZE



PRIMO QUADRIMESTRE  
a.s.  
2016/2017  
VALUTAZIONI CLASSI QUARTE



PRIMO QUADRIMESTRE  
a.s. 2016/2017  
VALUTAZIONE CLASSI QUINTE



## RISULTATI A DISTANZA SCUOLA SECONDARIA I GRADO

SECONDO QUADRIMESTRE SCUOLA SECONDARIA PRIMO GRADO CLASSI PRIME 2015/2016										
CLASSE	alunni	ITALIANO			MATEMATICA			INGLESE		
		5/6*	6	7	5/6*	6	7	5/6*	6	7
IA	22		5	11		6	4		5	7
IB	22		2	3		1	4		1	4
IC	19	6	4	2	8	3	1	6	5	2
ID	23		6	11		10	8		2	9
IE	22	3	3	6	3	4	7	3	4	12
110		9	20	33	11	24	24	9	17	34
SOMMA VOTIX100:110 (NUMERO ALUNNI)		8.18	18.18	30	10	21.81	21.81	8.18	15.45	30.90
PRIMO QUADRIMESTRE SCUOLA SECONDARIA PRIMO GRADO CLASSI PRIME 2016/2017										
CLASSE	alunni	ITALIANO			MATEMATICA			INGLESE		
		5/6*	6	7	5/6*	6	7	5/6*	6	7
IA	17	2								
IB	17									
IC	22	2	6	6	--	8	7	3	6	5
ID	17	3	4	5	1	8	4	1	3	7
IE	17	-	4	10	-	2	8	1	1	10
		7	14	21	1	18	19	5	10	22
TOTALE ALUNNI 90		7.78	15.56	23.33	1.11	20	21.11	5.55	11.11	24.44
VOTOX100:90										
RISULTATI INTERNI CLASSI QUINTE PRIMO QUADRIMESTRE 2016/2017										
Classe	alunni	ITALIANO			MATEMATICA			V		
		5/6*	6	7	5/6*	6	7	5/6*	6	7
VA	23		5	8	--	1	12	---	5	8
VB	23	---	6	9	--	3	11	---	6	9
VC	22	--	2	6	----	2	6	--	2	6
VD	25	-----	4	9		4	9	--	5	8
			17	32		10	38		18	31
Totale alunni 93 VOTOX100:93			18.28	34.41		10.76	40.86		19.35	33.33
RISULTATI INTERNI CLASSI QUINTE SECONDO QUADRIMESTRE 2015/2016										
Classe	alunni	ITALIANO			MATEMATICA			INGLESE		
		5/6*	6	7	5/6*	6	7	5/6*	6	7
VA	20	---	5	7	--	5	7	--	5	7



VB 16	--	6	6	--	5	6	--	5	6
VC 23	--	--	5	--	---	5	--	1	7
VD 20	--	4	3	--	2	4	--	5	3
Totale alunni 79	--	15	21	---	12	22	--	16	23
VOTOX100:79		18.99	26.58		15.19	27.85		20.25	29.11

RISULTATI INTERNI CLASSI QUINTE ANNO 2014/2015

Classe	alunni	ITALIANO			MATEMATICA			INGLESE		
		5/6*	6	7	5/6*	6	7	5/6*	6	7
VA	25	---	5	5	--	5	4	--	4	6
VB	27	--	10	6	--	8	8	--	12	3
VC	24	--	1	6	--	1	7	--	---	9
VD	23	--	4	7	--	5	6	--	1	10
Totale alunni 99	--	--	20	24	---	19	25	--	16	28
			20.20	24.24		19.19	25.25		16.16	28.28

## RIEPILOGO

DISCIPLINA	RISULTATI INTERNI SECONDO QUADRIMESTRE 2015/2016	RISULTATI INTERNI PRIMO QUADRIMESTRE 2016/2017	Differenza interna Scuola primaria	RISULTATI SECONDA SCELTA SECONDO QUADRIMESTRE 2016/2017	RISULTATI SECONDA SCELTA PRIMO QUADRIMESTRE 2016/2017	Differenza interna scuola media	SCOSTAMENTO II QUADRIMESTRE a.s. 2015/2016	SCOSTAMENTO I QUADRIMESTRE a.s. 2016/2017
ITALIANO VOTO 5/6*				8.18	7.78	-0.4	+8.18	+7.78
ITALIANO VOTO 6	18.99%	9.5	-9.49	18.18	15.56	-2.62	-0.81	-6.06
ITALIANO VOTO 7	26.58%	17.8	-8.78	30	23.33	-6.67	+3.42	+5.53
MATEMATICA VOTO 5/6*				10	1.11	-8.89	+10	+1.11
MATEMATICA VOTO 6	15.19%	8.4	-6.79	21.81	20	-0.7	+6.62	+11.6
MATEMATICA VOTO 7	27.85%	21	-6.85	21.81	21.11	-0.7	-6.04	+0.11
INGLESE VOTO 5/6*				8.18	5.55	-2.63	+8.18	+5.55
INGLESE VOTO 6	20.25%	8.4	11.85	15.45	11.11	4.34	4.8	2.71
INGLESE VOTO 7	29.11%	19	10.11	30.90	24.44	6.46	1.79	5.44

DISCIPLINA	RISULTATI INTERNI SECONDO QUADRIMESTRE 2014/2015	RISULTATI INTERNI SECONDO QUADRIMESTRE 2015/2016	RISULTATI INTERNI PRIMO QUADRIMESTRE 2016/2017	Scostamento Fra 2014/2015 e 2015/2016	Scostamento fra 2016/2017 con 2014/2015	Scostamento rispetto a 2016/2017 con 2015/2016
ITALIANO VOTO 5/6*	-----	-----	-----	-----	-----	-----
ITALIANO VOTO 6	20.20	18.99	18.88	-1.21	-1.32	-0.11
ITALIANO VOTO 7	24.24	26.58	34.41	+2.34	+10.17	+7.83
MATEMATICA VOTO 5/6*						
MATEMATICA VOTO 6	19.19	15.19	10.76	-4	-8.43	-4.43
MATEMATICA VOTO 7	25.25	27.85	40.86	+2.6	+15.61	+13.01
INGLESE VOTO 5/6*						
INGLESE VOTO 6	16.16	20.25	19.35	+4.09	+3.19	-0.9
INGLESE VOTO 7	28.28	29.11	33.33	+0.83	+5.05	+4.22

La Referente  
Maria Grazia Napolitano

il dirigente scolastico  
Maria Rosaria Damiano